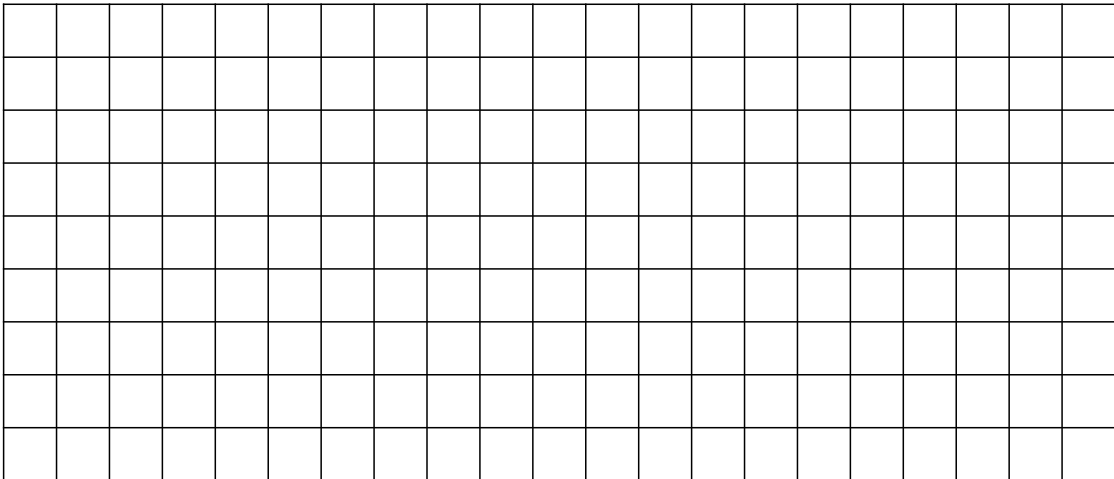


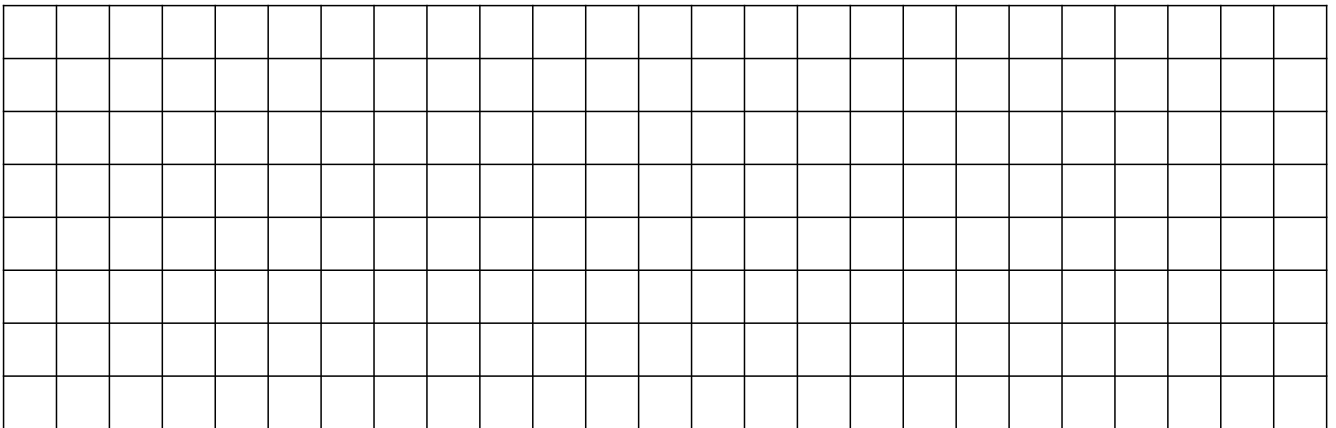
Musical-Mathe

- 1 Bei dem Musical „Peter Pan“ wurde ein großes Piratenschiff gebaut. Das Schiff besteht aus 4 Podesten. Jedes Podest war 3m lang und 1m breit. Immer 2 Podeste werden an der langen Seite zusammengeschoben und dann werden die Podeste auch noch an der kurzen Seite zusammengeschoben.

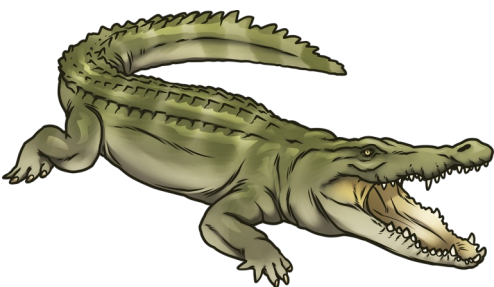
Zeichne die zusammengeschobenen Podeste! 1 Kästchen = 1m^2



Auf wie vielen m^2 konnten die Schauspieler laufen? (Rechne aus!)



A: _____



© Verena Pöppelbaum

www.jugend-musical-buehne-rietberg.de

Images:

Worksheet Crafter 2022