



Bühnentechnik und Kulisse 1



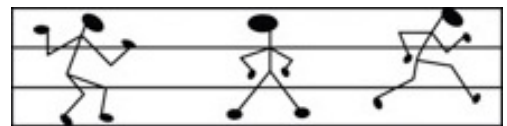
Die Kulisse, oder auch das Bühnenbild, ist ein wichtiger Bestandteil des Schauspiels auf der Bühne. Das Bühnenbild muss dabei immer auf das Theater abgestimmt werden.

Ortswechsel auf der Bühne

Einige Theater (z.B. das Stadttheater in Lippstadt) haben über der Bühne einen großen Raum (den *Schnürboden*). Von dort können verschiedene Hintergründe an Seilen heruntergelassen werden. So kann schnell zwischen unterschiedlichen Orten gewechselt werden. Das geht in der Cultura nicht.

Hier ist die Bühne im Raum und es können keine großen Bilder oder Gegenstände von oben heruntergelassen werden. Andere Orte müssen aufgeklappt oder eingedreht werden, und das möglichst schnell. Durch die Türen an der Seite oder von hinten können kleine Elemente auf die Bühne getragen oder geschoben werden.

Trotzdem ist es wichtig, dass die Ortswechsel möglichst schnell im dunkeln geschehen. Auch mitten im Stück kann es vorkommen, dass sich das Bühnenbild verändert.



Wenn du den QR-Code einscannst, siehst und hörst du das Lied „Zuversicht“ aus dem Musical „Sound of Music“ von 2013.

In den 7 Minuten sieht man 3 Orte (Kloster, Weg und gelbe Villa). Alle Ortswechsel passieren während die Schauspielerinnen singen und tanzen. Außerdem wird auch auf offener Bühne ein Kostüm gewechselt.



„Zuversicht“ 7min

- 1 Schau dir den Text genau an. Fallen dir einzelne Buchstaben auf? Trage sie der Reihe nach ein, dann erfährst du, wo das Lager der JMBR ist.



Bühnentechnik und Kulisse 2



Ein Bühnenbild zu planen und zu bauen braucht viel Zeit. Bei der JMBR wird das Bühnenbild von den „Bühnentechnikern“ hergestellt.

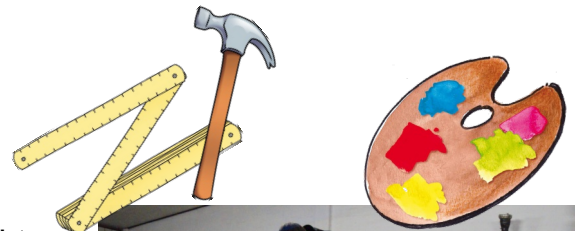
Diese relativ kleine Gruppe arbeitet ab Oktober intensiv am Bühnenbild für das Wintermusical. Dies entsteht zum Beispiel in Lagerhallen. In diesen wenigen Wochen entstehen verschiedenste Landschaften und Orte. Das Bühnenbild (das in der Halle entsteht) muss später auseinandergenommen und in die Cultura gebracht werden. Hier müssen die einzelnen Teile durch eine Tür passen, die ca. 1,97m hoch und etwas mehr als 2m breit ist.

Der Bau und die Gestaltung

Die meisten Teile sind aus Holz, da es sich leicht verarbeiten und bemalen lässt. Außerdem ist es stabil genug. Das ist wichtig, denn teilweise stehen, laufen oder tanzen die Schauspieler auf den Kulissen.

Jedes Musical ist anders. So wurden für das Musical „3 Haselnüsse für Aschenbrödel“ halbrunde Türme und für „Tom Sawyer“ eine amerikanische Stadt gebaut. Bei „Die Schöne und das Biest“ spielten die Schauspieler in Zimmern im 2. Rang.

Aber es werden nicht nur Räume und Häuser gebraucht. Es wurde auch ein Pilzhaus für „Alice im Wunderland“ gebaut und bei „Peter Pan“ stand ein 4m langes Piratenschiff auf der Bühne, das durch eine Drehung in eine unterirdische Höhle verwandelt wurde.

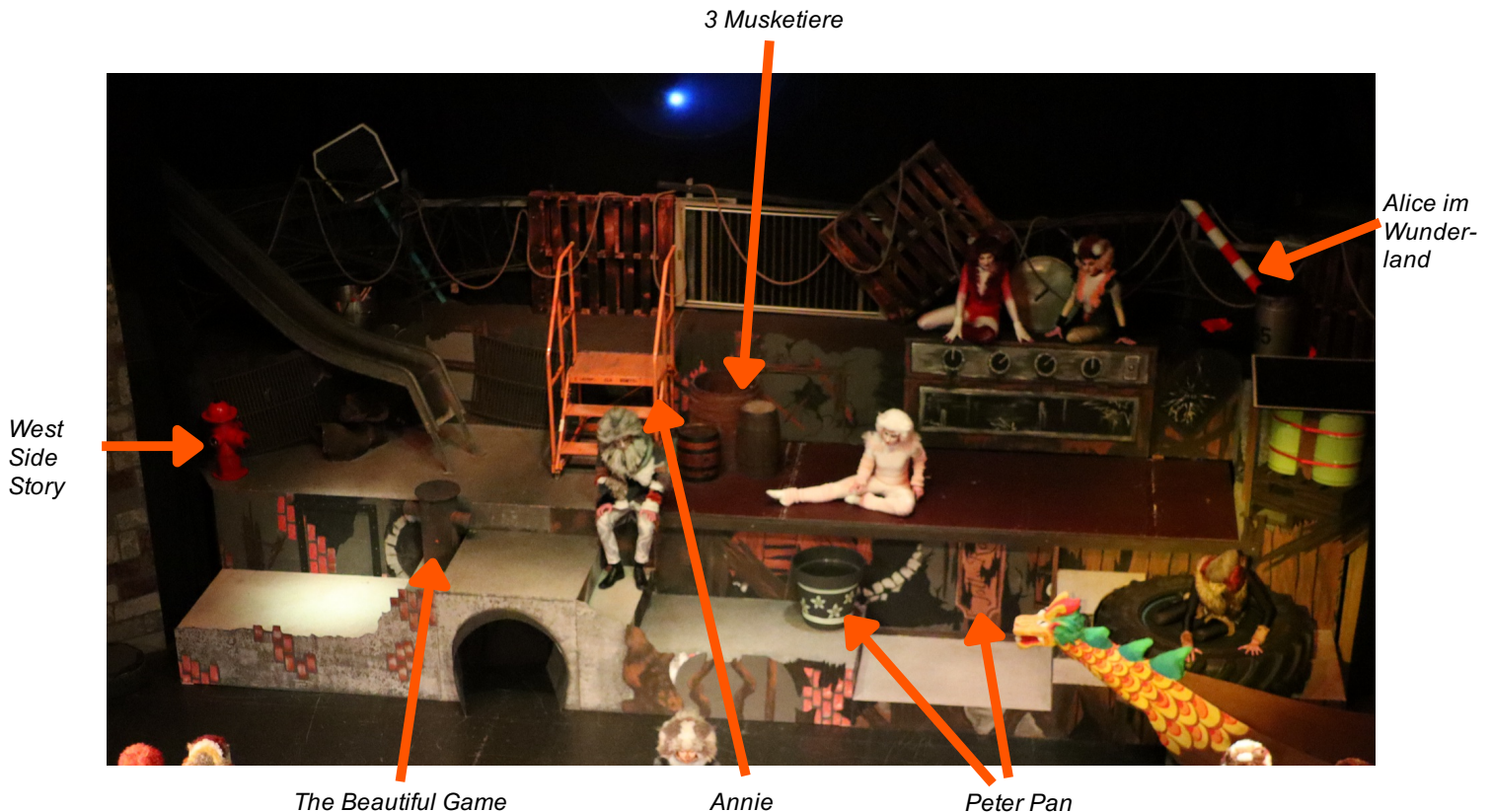


Sind die Teile gebaut, werden sie bemalt. Ein großes Hintergrundbild setzt sich aus verschiedenen Holzplatten zusammen. Diese werden für die unterschiedlichen Musicals immer wieder neu bemalt. Oft werden Teile von alten Bühnenbildern auf diese Weise „recycelt“.

„Cats“ und „Das Dschungelbuch“



Das Musical „Cats“ spielt auf einem riesigen Schrottplatz. Wer gut hinschaut, kann im Bühnenbild Teile anderer Musicals wiederentdecken:



Der Hintergrund beim Dschungelbuch besteht aus 14 Platten die 2x2m groß sind. Dazu kommen noch 2 kleinere Platten von 1x2m. Das Dschungelbild an der Rückwand ist also 6m hoch und 12m breit und hängt ca 1,50m über dem Boden.

Die Bühnentechniker haben neben der Herstellung und dem Auf- und Abbau des Bühnenbildes auch noch viele andere Aufgaben. Sie betreuen das Lichtpult, lassen die Zuschauer ins Gebäude, arbeiten als Platzanweiser, kleben Mikrofone an, verschieben die Kulissen, verwalten die Requisiten und sind Ansprechpartner in vielen weiteren Dingen.

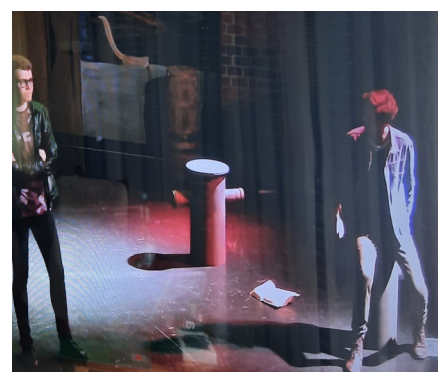
Alle Bühnentechniker arbeiten ehrenamtlich. Das bedeutet, dass sie kein Geld für die Arbeit bei der JMBR bekommen.



Bühnentechnik und Kulisse - Aufgaben



- 1 Aufgepasst und wiederverwertet!
Findest du die Gegenstände und Bühnenbildteile die beim Musical „Cats“ wieder auf der Bühne waren in ihrem Originalmusical? Schau genau hin und kreuze sie ein.



2

Finde heraus bei welchem Musical was auf der Bühne stand.

TIPP: Schau dir die Bilder auf der Seite

www.jugend-musical-buehne-rietberg.de/musicals/

an.

(Du musst hier noch auf die einzelnen Musicals und dann auf die Fotostrecken klicken!)



| Gegenstand | Musical |
|--|---------|
| ein blau-goldener Sarkophag | |
| eine blaue Badewanne mit weißen Delfinen | |
| ein großes rundes Buntglasfenster | |
| ein pinker Cowboyhut | |
| ein großer blauer Pilz | |
| ein Wackeldackel | |
| eine gelbe Villa | |



3 Schau dir auf den Fotos auf der Homepage der JMBR die Hintergründe und Requisiten an. Male einen kleinen Ausschnitt des Bühnenbildes auf.

Erraten die anderen, aus welchem Musical dein Ausschnitt stammt?



Werde selbst zum Bühnenbildner!



Auf dieser Seite ist ein Bild von der leeren Culturabühne.

Gestalte nun selbst ein Bühnenbild zum Dschungelbuch!

Du kannst die Bilder auf der nächsten Seite ausschneiden und aufkleben oder auch selber einzelne Teile malen.





© Verena Pöppelbaum

www.jugend-musical-bühne-rietberg.de

Images:

Verena Pöppelbaum

Jugend-Musical-Bühne Rietberg (www.jugend-musical-bühne-rietberg.de)

Worksheet Crafter 2022

[Free Clipart - Clip Art Pictures - Graphics - Illustrations \(classroomclipart.com\)](http://classroomclipart.com)